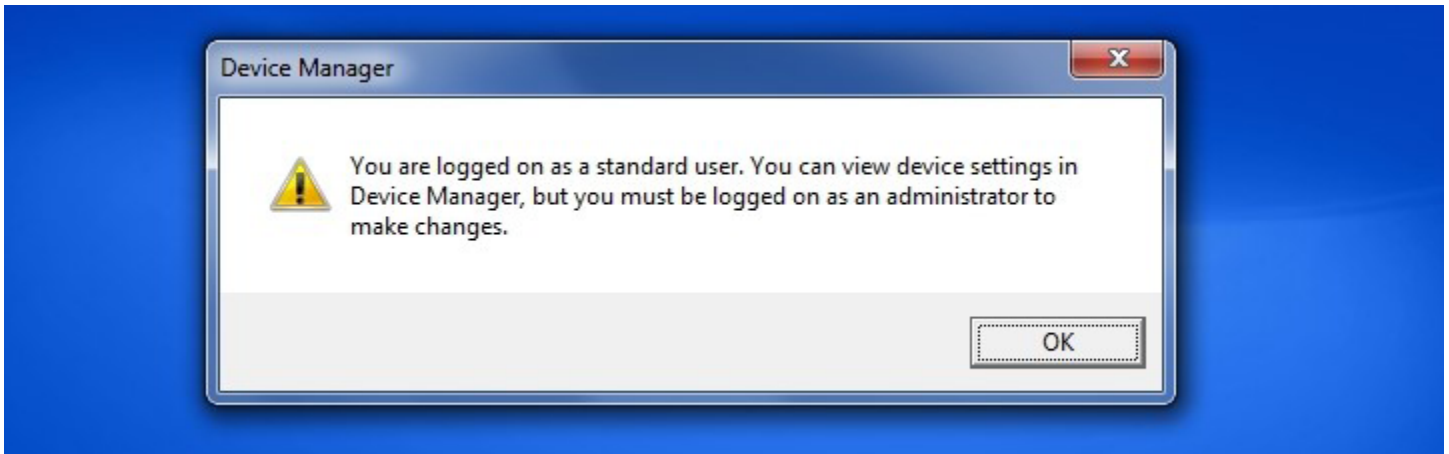


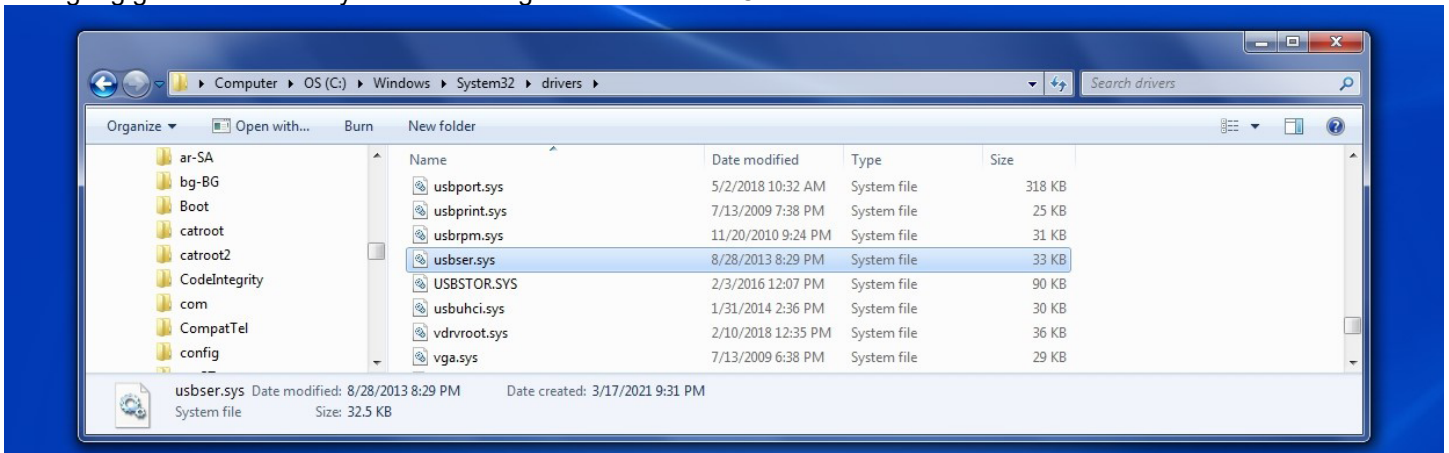
Anweisungen zur Installation des ACE Apex-Com-Port-Treibers

Stecken Sie Ihren Apex-Metalldetektor in den Computer mit dem USB-Kabel ein, das Sie zum Wiederaufladen Ihres Apex-Metalldetektors verwenden. Drücken Sie die Ein/Aus-Taste und stellen Sie sicher, dass der Detektor funktionsfähig ist. Sie möchten vielleicht die Empfindlichkeit und Lautstärke verringern, wenn der Detektor laut ist.

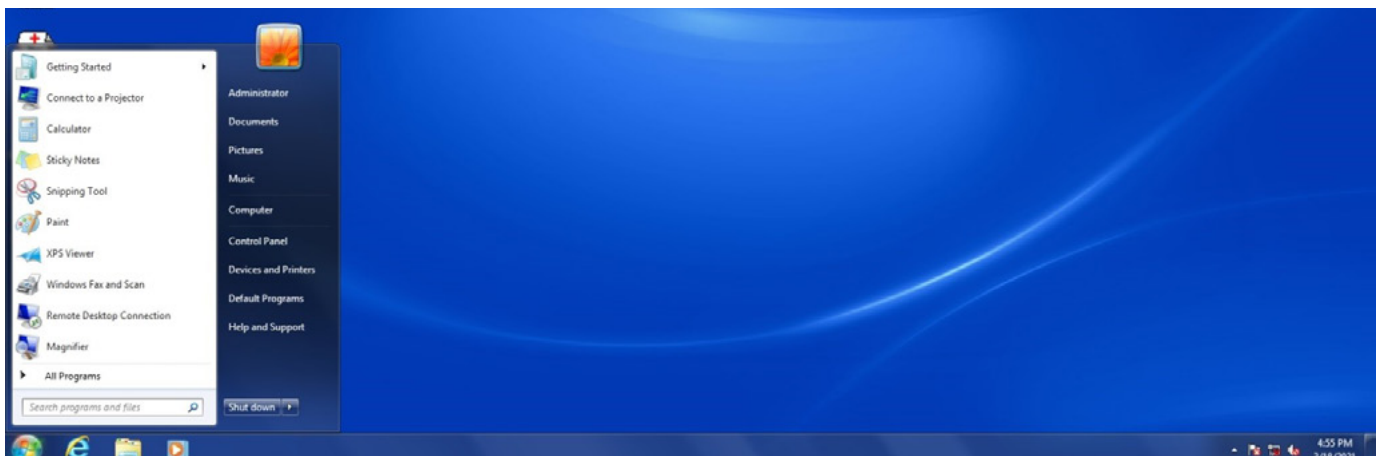
- Sie benötigen Administratorrechte, um fortfahren zu können. Wenn Ihr Konto über keine solche Rechte verfügt, melden Sie sich bitte über ein Administratorkonto an. Windows wird Ihnen mitteilen, ob Ihr Konto die erforderliche Aufgabe nicht ausführen kann.



- Überprüfen Sie, ob die Datei usbser.sys in C:\Windows\system32\drivers existiert. Wenn nicht, kopieren Sie die zur Verfügung gestellte usbser.sys-Datei und fügen Sie sie in den Ordner ein.

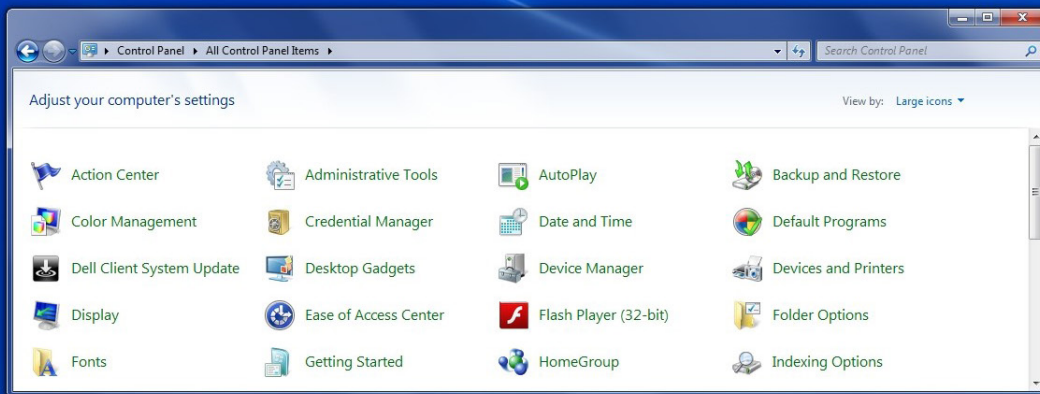


- Klicken Sie auf die Start-Schaltfläche (allgemein) links unten im Desktop.

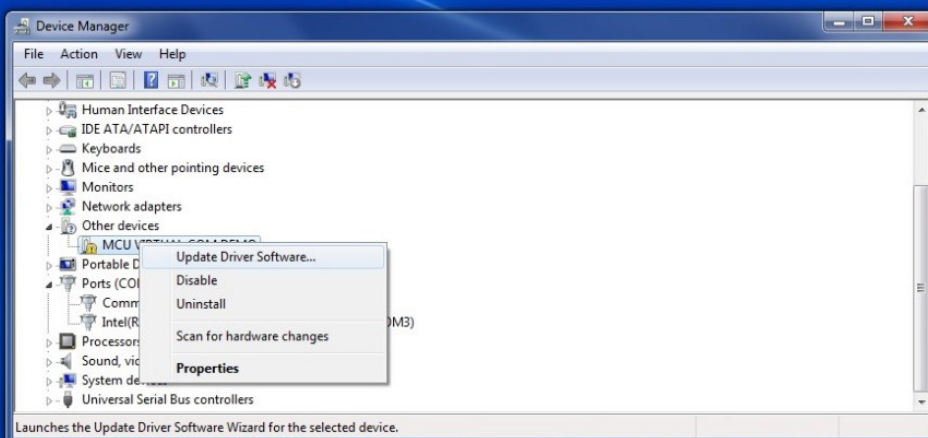


- Suchen Sie nach der Systemsteuerung und klicken sie darauf, um sie zu öffnen

- If Control Panel shows Categories, click "Hardware and Sound" and then Device Manager under Devices and Printers. If Control Panel shows Icons, click Device Manager. - Wenn die Systemsteuerung Kategorien anzeigt, klicken sie auf „Hardware und Ton“ und anschließend auf Geräte-Manager unter Geräte und Drucker. Wenn die Systemsteuerung Symbole anzeigt, klicken Sie auf Geräte-Manager.

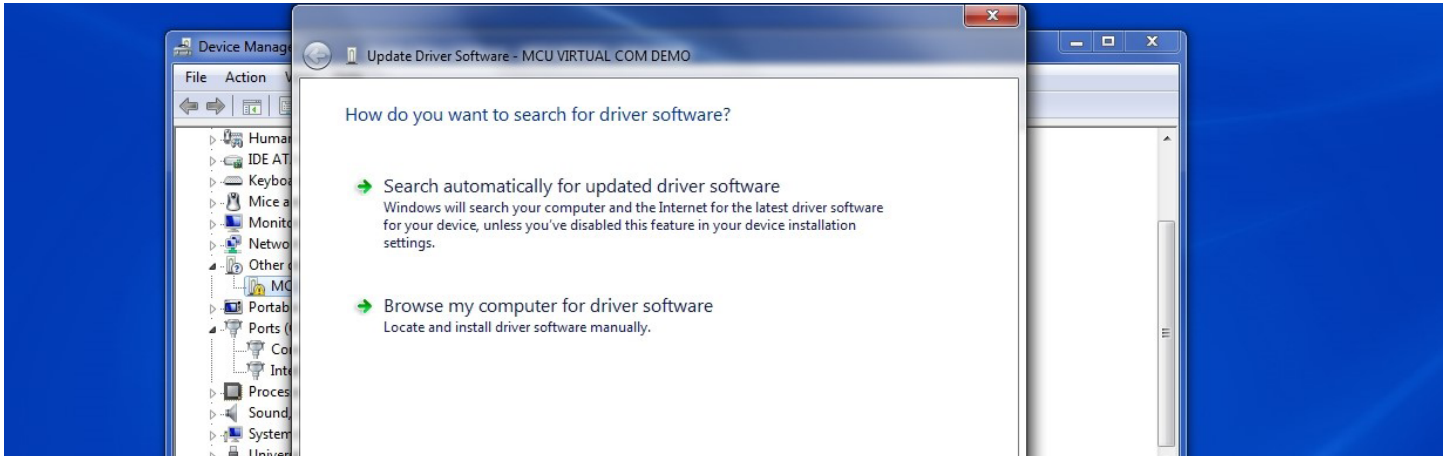


- Suchen Sie unter „Sonstige Geräte“ im Geräte-Manager nach dem Anleitungsvideo zum MCU Virtual Com. Klicken Sie mit der rechten Maustaste darauf und wählen Sie „Treibersoftware aktualisieren“ aus ...



- Windows wird Ihnen nach der Suchmethode für die Treibersoftware fragen. Wählen Sie „Meinen Computer nach

Treibersoftware durchsuchen“ aus.



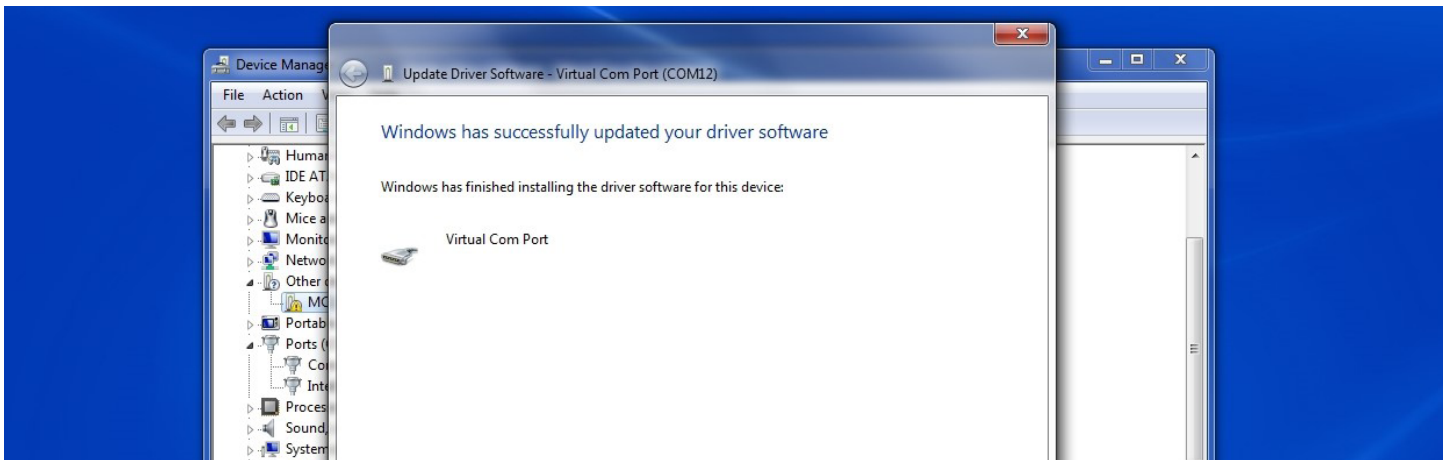
- Klicken sie auf die Schaltfläche „Durchsuchen“, um die ACE Apex-Treiber-Dateien ausfindig zu machen oder geben Sie die Adresse zum Ordner ein. Klicken Sie auf „Weiter“.



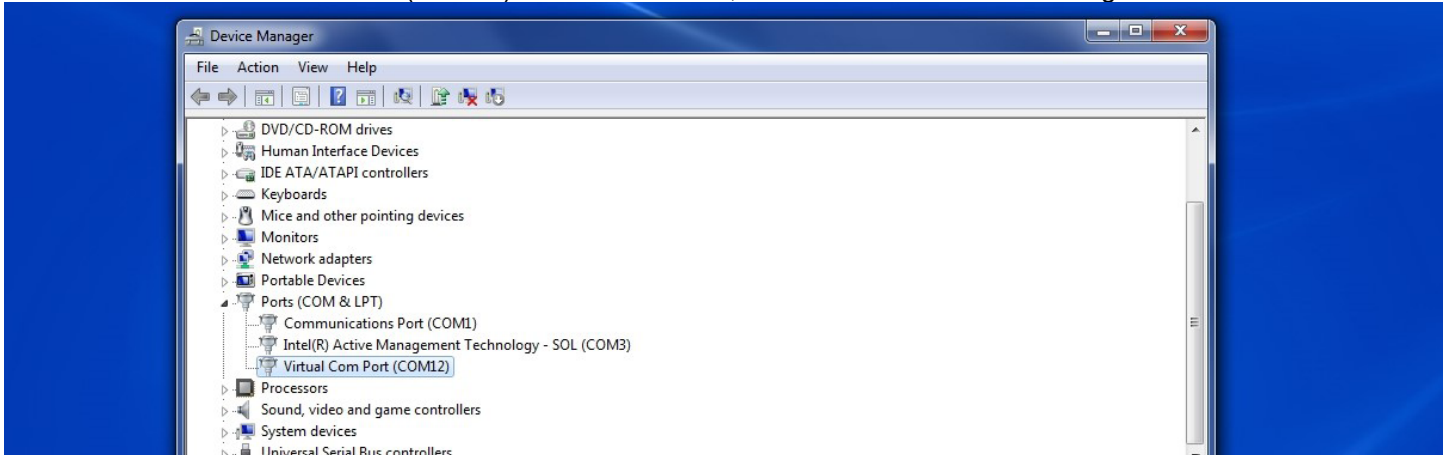
- Die Windows-Sicherheitsfunktion warnt Ihnen davor, dass der Treiber nicht digital unterzeichnet ist und nicht überprüft werden kann. Wählen Sie „Diese Treibersoftware trotzdem installieren“ aus.



- Lassen Sie Windows die Installation der Treibersoftware abschließen. Das könnte bis zu 5 Minuten in Anspruch nehmen. Windows teilt Ihnen mit, dass der Treiber erfolgreich aktualisiert wurde.



- Sie sollten nun Virtual Com Port (COMxx) unter Ports sehen, wo die Port-Nummer als xx abgebildet wird.



- Sie haben den ACE Apex-Treiber erfolgreich installiert. Sie können nun die aktualisierte Software ausführen.